

ŘEZ A-A

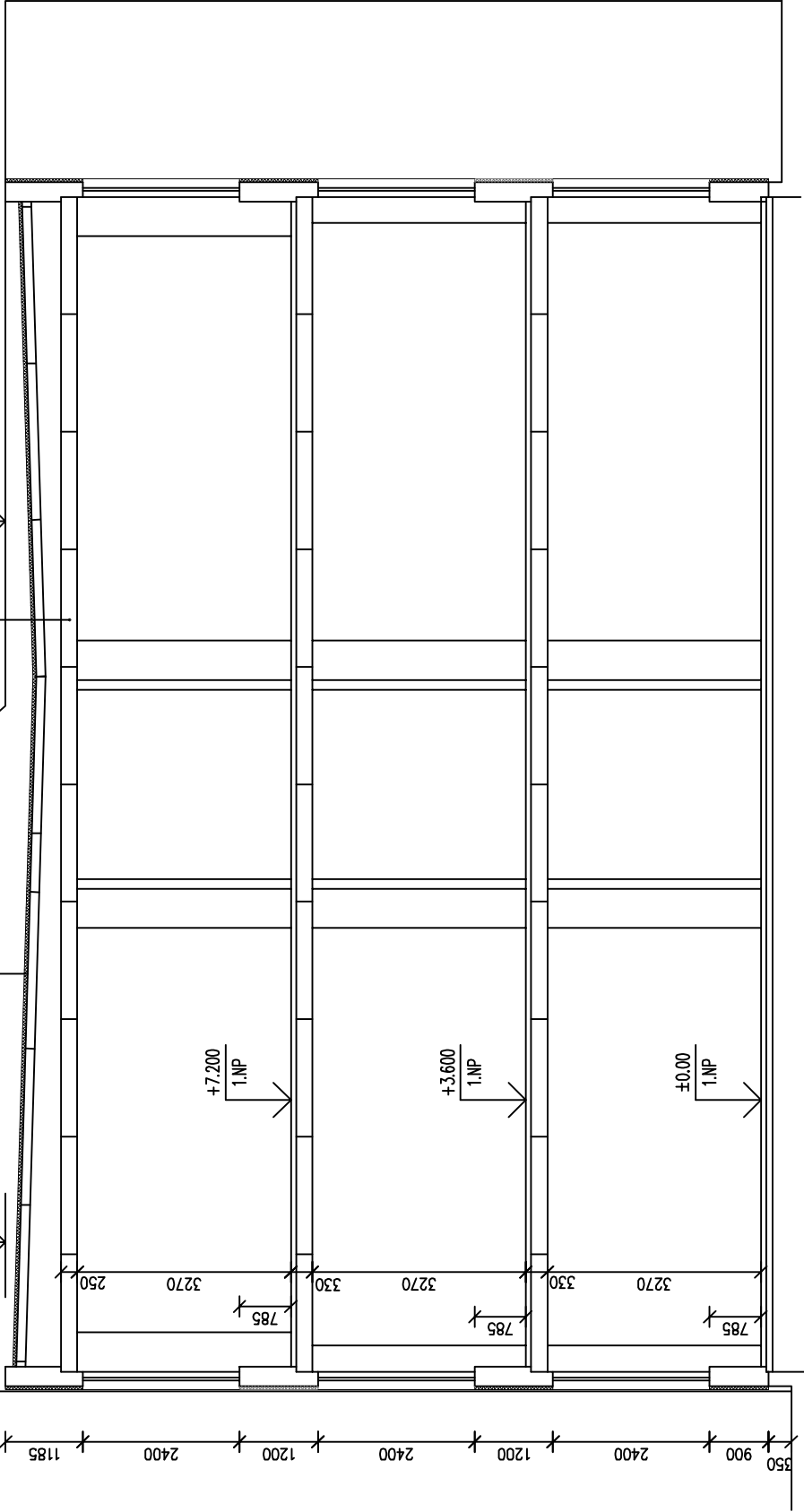
KONSTRUKČNÍ SYSTÉM

ŽELEZOBETONOVÝ BEZTRAMOVÝ SKELET 71"

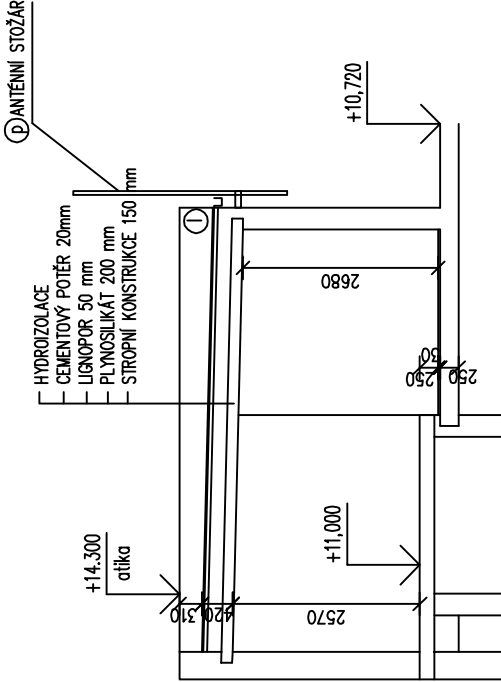
- HYDROIZOLACE (2x MODIFIKOVANÝ PÁS) – 8 mm
- DODATEČNÉ ZATEPLENÍ MIN. VATA 50mm
- NE PO CELÉ PLOŠE
- PŮVODNÍ ŽIVOCNÁ KRYTINA – 10 mm
- NOSNÁ KONSTRUKCE STŘECHY VE SPÁDU (NA KLINECH) – 40 mm
- VZDUCHOVÁ MEZERA 300 – 440 mm
- TEPELNÁ IZOLACE (SKLENĚNÁ VLÁKNA) – 80 mm
- NOSNÁ KONSTRUKCE STROPU (ŽB PANEL) – 250 mm

+14.300
otika

+11.570
otika



ŘEZ STROJOVNOU VÝTAHU



POZNÁMKY:

- P4 DOZDÍVKA POROBETONEM TL. 375 MM (700x2400 mm) 6x
- P5 DOZDÍVKA POROBETONEM TL. 375 MM (400x2400 mm) 6x
- P22 ÚPRAVA SJK PODHLEDU – ČÁSTEČNÁ DEMONTÁŽ, VYTVOŘIT KAPSU UMOŽŇUJÍCÍ OTEVŘENÍ OKNA, ÚPRAVA ROZVODŮ ÚT
- P23 ZPĚTNÁ MONTÁŽ ZAJIŠTĚNÍ OKEN PROTI POŠKOZENÍ (SÍŤ)
- P24 OBLOŽENÍ OSTĚNÍ MOZAIKOU, PŘÍPANEŽ OLEJOVÝ NÁTĚR (CHODBA) – CHODBA VÝŠKA OBKLADU 2450 mm, WC 2100 mm
- OLEJOVÉ NÁTĚRY NA CHODBĚ – VÝŠKA 1500 mm
- P25 ÚPRAVA OMÍTEK OSTĚNÍ – ŠTUKOVÁ OMÍTKA U PŮVODNÍCH OKEN, U DOZDÍVEK Z POROBETONU STAVEBNÍ LEPIDLO, PERLINKA, ŠTUKOVÁ VRSTVA
- P28 DOZDÍVKA PARAPETU Z POROBETONOVÝCH TVAROVEK TL. 300 mm. ZDIVO ŘÁDNĚ KOTVIT DO BETONOVÝCH SLOUPŮ
- DOZDÍVKA 5100/900/300 mm + 900/900/300 mm
- P29 NOVÁ DOZDÍVKA MEZIOKENNÍCH PILÍŘŮ POROBETONEM TL. 200 mm. DOZDÍVKA MEZI PAREPĚTEM A STROPEM (ŘÁDNĚ KOTVIT KE SLOUPŮM A STROPU).
- U BETONOVÝCH SLOUPŮ BUDE DO POROBETONOVÝCH BLOKŮ TL. 200 mm VYŘÍZNUTA KAPSA.
- P30 DEMONTÁŽ A NÁSLEDNÉ DOPLNĚNÍ OBVODOVÝCH LÍŠŤ A BOKŮ DŘEV. OBLOŽENÍ V PORTÁLU. OBNOVOVACÍ NÁTĚR "LUXOLEM" (VIZ POHLED – ZÁPADNÍ PRŮČELJ)
- P31 (PŘÍZEMÍ) ÚPRAVA A DOPLNĚNÍ ROZVODŮ PRO PŘIPOJENÍ NOVÝCH VSTUPNÍCH DVEŘÍ (d3) NA DOCHÁZKOVÝ A ZABEZPEČOVACÍ SYSTÉM



ZATEPLENÍ STAVEBNÍ KONSTRUKCE MEZI OKNY. TLOUŠŤKA ZATEPLENÍ 80 mm – EPS 70 NEO

POVRCHOVÁ ÚPRAVA SILIKONOVOU TENKOVRSŤVOU OMÍTKOU ZENITOST 2 mm NA TMELU S VÝZTUŽNOU SÍTKOU



ZATEPLENÍ STAVEBNÍ KONSTRUKCE MEZI OKNY (SEVERNÍ STRANA). TLOUŠŤKA ZATEPLENÍ 60 mm – EPS 70 NEO

POVRCHOVÁ ÚPRAVA SILIKONOVOU TENKOVRSŤVOU OMÍTKOU ZENITOST 2 mm NA TMELU S VÝZTUŽNOU SÍTKOU

Rozdělení na etapy:

- ETAPA č.1: STRANA JIŽNÍ, VÝCHODNÍ A SEVERNÍ
- ETAPA č.2: STRANA ZÁPADNÍ

VIZ. DETAILS

OKNA V PŮVODNÍ ZDĚNÉ KONSTRUKCI – OSTĚNÍ I NADPRAŽÍ BUDE NOVĚ ZAOMÍTNUTO Z VNITŘNÍ I VNĚJŠÍ STRANY. PAROPROPUSTNÁ A PAROTĚSNÁ PÁSKA BUDE ŘÁDNĚ PŘIPOJENA KE STAVEBNÍ KONSTRUKCI. SPÁRA MEZI OKNEM A OMÍTKOU BUDE OPATŘENA ZAČIŠŤOVACÍ LIŠTOU. PARAPETTY BUDOU VYROVNÁNY POTĚREM A OPLECHOVÁNY.


OKNA OSAZENÁ MEZI NOVĚ VYZDĚVÝMI PILÍŘI – SVISLÁ PŘÍPOJOVACÍ SPÁRA BUDE Z VNĚJŠÍ STRANY PŘEKRYTA ZATEPLENÍM TL. 60 A 80 mm S POVRCHOVOU ÚPRAVOU TENKOVRSŤVOU SILIKONOVOU OMÍTKOU. NADPRAŽÍ BUDE POD OMÍTKOVINOU VYROVNÁNO STAVEBNÍM TMЕLМ. STYK OKNA SE STAVEBNÍ KONSTRUKCI BUDE OPATŘEN ZAČIŠŤOVACÍ LIŠTOU Z VNITŘNÍ I VNĚJŠÍ STRANY. PARAPETTY BUDOU POD OPLECHOVÁNÍ VYSTĚRKOVÁNY. PAROPROPUSTNÁ A PAROTĚSNÁ PÁSKA BUDE ŘÁDNĚ PŘIPOJENA KE STAVEBNÍ KONSTRUKCI. NOVĚ VYZDĚVÉ PILÍŘE BUDOU POVRCHOVĚ UPRAVENY STAVEBNÍM TMЕLМ S VÝZTUŽNOU SÍTKOU A ŠTUKOVOU VRSTVOU. POŠKOZENÁ NADPRAŽÍ BUDOU VYROVNÁNA STĚRKOVÁNÍM NEBO REPROFILOVÁNA. OPRAVENÁ OSTĚNÍ A NADPRAŽÍ Z VNĚJŠÍ STRANY BUDOU OPATŘENY NÁTĚREM NA NAPENETROVANÝ PODKLAD.

NOVÁ OKNA (poz.10) VE STROJOVNĚ VÝTAHU – JEJICH POLOHA JE PATRNÁ Z VÝKRESŮ POHLEDŮ

OPRAVA OSTĚNÍ NA WC BUDE OPRAVENA V TAKOVÉM ROZSAHU, ABY SPLNILA POŽADAVKY NA POVRCHOVÉ ÚPRAVY V HYGIENICKÝCH PROSTORECH

JE UVAŽOVÁNO S OSAZENÍM OKEN DO PŮVODNÍ POLOHY. SKUTEČNÉ UMÍSTĚNÍ OKEN SE UPŘASNÍ PŘI REALIZACI PO JEJICH VYBOURÁNÍ

Zpracovatel PD:		<div><div>BOGUAJ</div><div>Stavební inženýrství s.r.o.</div><div>Kamenický 41, 539 41 Kamenický ústí, 287 00 Tábor, IČO: 172840123</div></div>		ZAKÁZKOVÉ ČÍSLO : 1701/2018	
				ARCHIVNÍ ČÍSLO : 01/2018	
				DATUM : Únor 2018	
				FORMÁT: 21x44	
MĚŘÍTKO:		ČÁST PD:		OZNAČENÍ:	
1:100		D1.1.b		NS 04	

HLAVNÍ PROJEKTANT		VYPRACOVAL		AUTORIZOVANÝ ING.	
Ing.Patrik Boguaj		Jiří Zdražil		Ing.Patrik Boguaj	
					
KATASTRÁLNÍ ÚZEMÍ: Pardubice		STAVEBNÍ ÚŘAD: Pardubice			
INVESTOR: Pardubický kraj Komenského náměstí 125, 532 11 Pardubice					
NÁZEV AKCE:		Speciální ZŠ,MŠ a praktická škola Pardubice, budova E školy v areálu Do Nového - výměna vnějších okenních a dveřních otvorů			
ČÁST PD : D1.1 Architektonicko - stavební řešení					
STUPEN PD: Zadávací projektová dokumentace pro výběr zhotovitele a provedení díla					
NÁZEV VÝKRESU:		ŘEZY - NOVÝ STAV			